

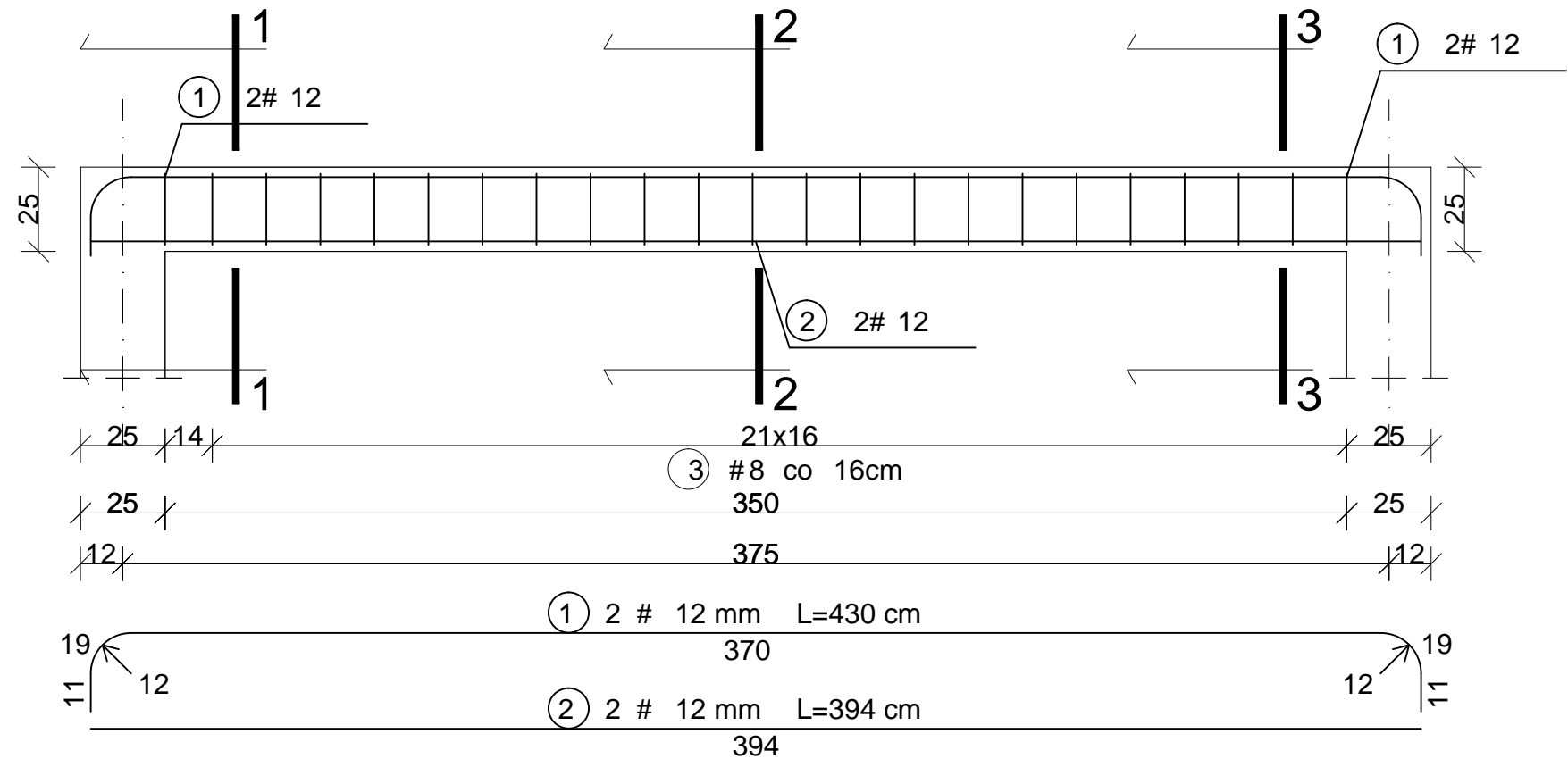
BELKA ŻELBETOWA POZ/0.05

szt.1

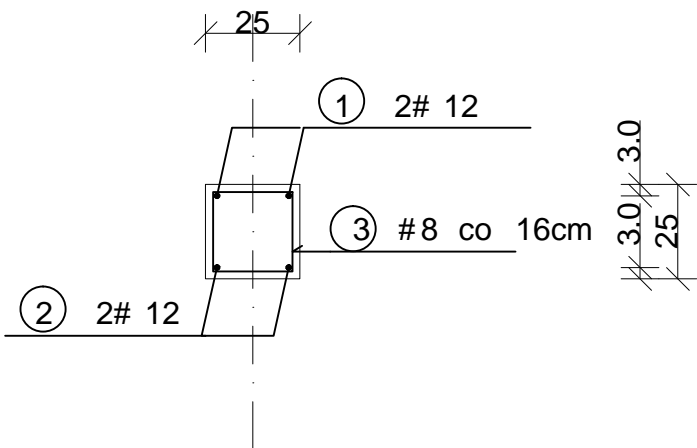
WYKAZ STALI ZBROJENIOWEJ

NR	Średnica [mm]	Długość [cm]	Ilość [szt.]	DŁUGOŚĆ CAŁKOWITA [m]	
	#			RB 500	
				# 8	# 12
1	12	430	2		8.60
2	12	394	2		7.88
3	8	100	23	23.00	
DŁUGOŚĆ OGÓŁEM [m]				23.00	16.48
MASA JEDNOSTKOWA [kg/m]				0.395	0.888
MASA OGÓŁEM [kg]				9.09	14.63
MASA RAZEM [kg]				23.72	

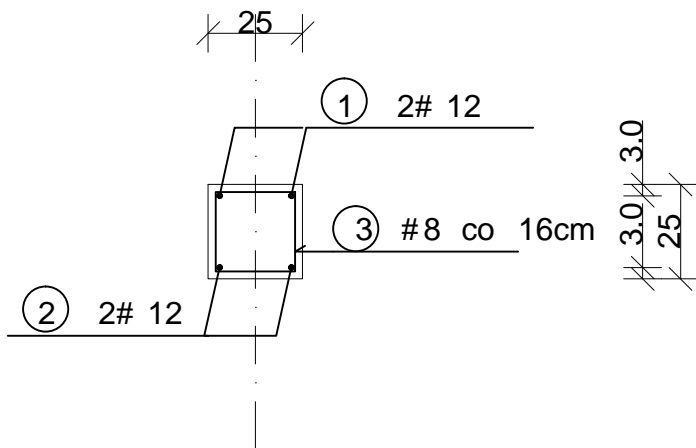
BETON KONSTRUKCYJNY C25/30
STAL ZBROJENIOWA RB 500



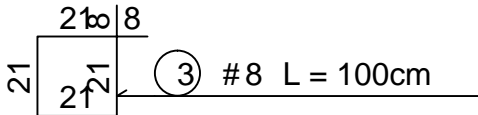
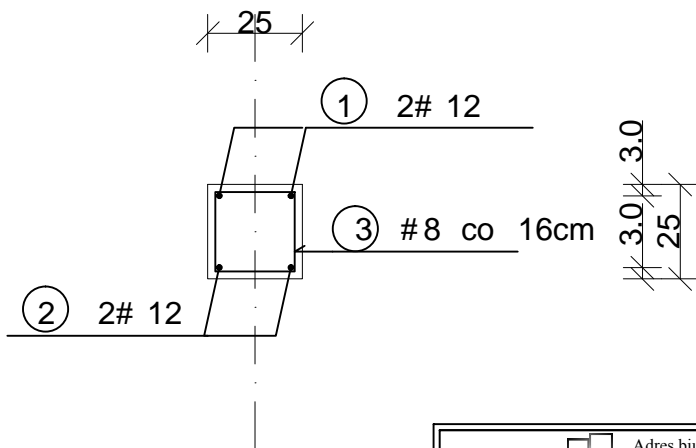
PRZEKRÓJ 1-1



PRZEKRÓJ 2-2



PRZEKRÓJ 3-3



RID-kon Wsparcie inwestycji	Adres biura: ul. Mostowa 2/ Ip. 37-700 Przemyśl www.ridkon.pl	INWESTOR:	Gmina Dzikowiec ul. Dworska 62 36-122 Dzikowiec
OBIEKT: Rozbudowa, przebudowa i nadbudowa istniejącego budynku z garażami, pełniącego funkcję usługową społeczno-kulturalną wraz ze zmianą sposobu użytkowania poddasza z przeznaczeniem na cele użytkowe na działkach nr ew. 309, 310, 311, 312 i 858 w miejscowości Kopcie gm. Dzikowiec		BRANŻA: KONSTRUKCJA	
PRZEDMIOT RYS.: BELKA ŻELBETOWA Poz./0.05			SKALA: 1:20
PROJEKTANT: mgr inż. Rafał Janowski upr. nr: PDK/0165/POOK/09	OPRACOWANIE: mgr inż. Joanna Ptaszkowska	DATA: GRUDZIEŃ 2015	NR RYS.: PW-K- Poz./0.05